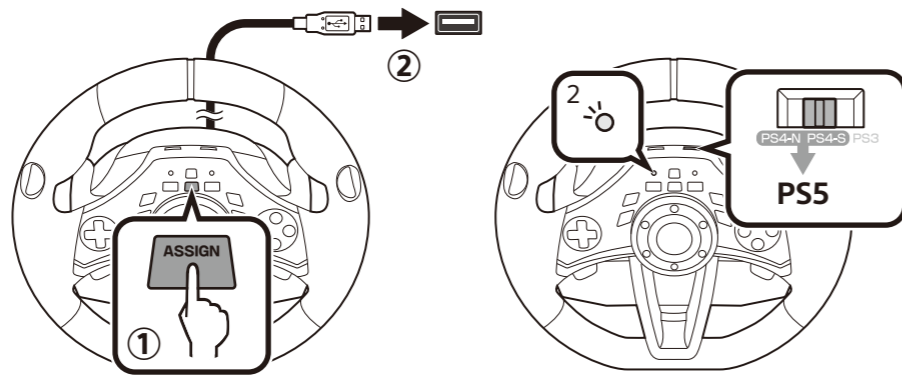


PS5 でご使用になる場合



ASSIGN ボタンを押しながら USB プラグを USB 端子 (PS4、PS5 または PC) に接続します。
ASSIGN LED (左) が白色に 2 回点滅します。

ハードウェア切替スイッチの「PS4-N」および「PS4-S」は
PS5 で使用できる「PS5 モード」になります。
※PS5 で PS5 専用ソフトをご使用になる場合は切替スイッチを「PS4-S」に合わせてください。
※「PS5 モード」では振動は機能しません。
※「PS5 モード」に設定しても PS4 で使用できますが、振動は機能しません。

【PS4 でご使用になる場合 (設定を戻す)】

ASSIGN ボタンを押しながら USB プラグを USB 端子 (PS4、PS5 または PC) に接続します。
ASSIGN LED (左) が白色に 1 回点滅します。
PS4 で使用できる「PS4 モード」(初期設定)に戻ります。

USB プラグの再接続時、スタンバイモードからの復帰時の LED の表示で現在設定されている
モードを確認できます。

「PS5 モード」: ASSIGN LED (左) 白色 2 回点滅

「PS4 モード」: ASSIGN LED (左) 消灯

在 PS5 主机上使用時

简体中文

按住 ASSIGN 按钮的同时, 将 USB 插头连接到 USB 端口 (PS4、PS5 主机或 PC)。
ASSIGN 指示灯 (左) 呈白色闪烁两次。
主机切换开关“PS4-N”和“PS4-S”即是可支持在 PS5 主机使用的“PS5 模式”。
※当 PS5 专用软件使用在 PS5 主机时, 请将切换开关设置为“PS4-S”
※在“PS5 模式”下, 不支持振动功能
※即使在设置为“PS5 模式”下, 也可以在 PS4 主机上使用, 但不会支持振动功能。
在 PS4 主机上使用 (返回设置)
按住 ASSIGN 按钮的同时, 将 USB 插头连接到 USB 端口 (PS4、PS5 主机或 PC)。
ASSIGN 指示灯 (左) 呈白色闪烁一次。
返回到可以在 PS4 主机使用的“PS4 模式”(默认设置)。
重新连接 USB 插头或从待机模式返回时, 可以在指示灯上检查当前设置的模式。
“PS5 模式”: ASSIGN 指示灯 (左) 呈白色闪烁两次
“PS4 模式”: ASSIGN 指示灯 (左) 灭灯

在 PS5 主機上使用時

繁體中文

按住 ASSIGN 按鈕的同時, 將 USB 插頭連接到 USB 插孔 (PS4、PS5 主機或 PC)。
ASSIGN LED (左) 呈白色閃爍兩次。
主機切換開關“PS4-N”和“PS4-S”即是可支援在 PS5 主機使用的“PS5 模式”。
※當 PS5 專用軟體使用在 PS5 主機時, 請將切換開關設置為“PS4-S”
※在“PS5 模式”下, 不支持振動功能
※即使在設置為“PS5 模式”下, 也可以在 PS4 主機上使用, 但會不支持振動功能。
在 PS4 主機上使用時 (返回設置)
按住 ASSIGN 按鈕的同時, 將 USB 插頭連接到 USB 插孔 (PS4、PS5 主機或 PC)。
ASSIGN LED (左) 呈白色閃爍一次。
返回到可以在 PS4 主機使用的“PS4 模式”(默認設置)。
重新連接 USB 插頭或從待機模式返回時, 可以在指示燈上檢查當前設置的模式。
“PS5 模式”: ASSIGN LED (左) 呈白色閃爍兩次
“PS4 模式”: ASSIGN LED (左) 滅燈

To use on PS5:

EN

Connect USB cable to PS5, PS4, or PC while holding down the Assign Button. The Assign LED on the left will flash white twice. The racing wheel can be used on PS5 (“PS5 Mode”) when the Platform Toggle Switch is set to PS4-N or PS4-S.
*When using PS5 dedicated software on the PS5 Console, set the Platform Toggle Switch to “PS4-S”
*Vibration does not function when using with the PS5.
*Racing wheel set to PS5 Mode can be used on the PS4, but the vibration feature will not function.

To use with PS4 (Restoring original settings):

Connect USB cable to the PC, PS4, or PS5 while holding down the Assign Button. The Assign LED on the left will flash white once. The wheel will revert back to the default settings which can be used on the PS4.
Settings can be checked by looking at the Assign LED when connecting the USB cable or returning from Standby Mode.
PS5 Mode: Assign LED on the left blinks white twice
PS4 Mode: Assign LED on the left goes out

PS5에서 사용하실 경우

한국어

ASSIGN 버튼을 누르면서 USB 플러그를 USB 단자(PS4, PS5 또는 PC)에 연결합니다.
ASSIGN LED(왼쪽)가 흰색으로 2회 점멸합니다.
하드웨어 전환 스위치의 「PS4-N」 및 「PS4-S」는 PS5로 사용할 수 있는 「PS5 모드」가 됩니다.
※PS5에서 PS5 전용 소프트웨어를 사용하시는 경우는 전환 스위치를 [PS4-S]에 맞추어 주십시오.
※PS5 모드에서는 진동은 기능하지 않습니다.
※「PS5 모드」로 설정해도 PS4로 사용할 수 있습니다만, 진동은 기능하지 않습니다.
PS4에서 사용하시는 경우(설정을 되돌림)
ASSIGN 버튼을 누르면서 USB 플러그를 USB 단자(PS4, PS5 또는 PC)에 연결합니다.
ASSIGN LED(왼쪽)가 흰색으로 1회 점멸합니다.
PS4로 사용할 수 있는 「PS4 모드」(초기설정)로 돌아옵니다.
USB 플러그의 재접속시, 스탠바이 모드로부터의 복귀시의 LED 표시로 현재 설정되어 있는 모드를 확인할 수 있습니다.
[PS5 모드]: ASSIGN LED(왼쪽) 흰색 2회 점멸
[PS4 모드]: ASSIGN LED(왼쪽) 소등

1903-80JPAS