

使用说明书

非常感谢您购买本产品。

为了安全地使用本产品，在使用之前，请仔细阅读此使用说明书。

为了方便今后查阅，请在阅读完后，妥善保管好此使用说明书。



注意

致各位家长 请务必阅读

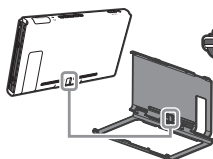


- 配备的支架需要适用在装上PC保护壳状态下的Nintendo Switch主机。如果将在没有装上PC保护壳的主机放置在配备的支架上可能会刮伤Nintendo Switch主机。
- 请勿用蛮力安装或拆下、拉扯PC保护壳。否则可能会导致本产品损坏。
- 如果发生Nintendo Switch主机及Joy-Con手柄和本产品的间隙进入灰尘的情况，不处理仍然继续使用的，这样可能会导致Nintendo Switch主机及Joy-Con手柄刮伤，请立即除去灰尘，再使用。
- 万一本产品发生破损的情况，禁止将破损的碎片放入口中。禁止将本产品给3岁未满的幼儿，会有误吞的危险。
- 请勿在本产品装在Nintendo Switch主机或Joy-Con的状态，使用物品对本产品施加撞击，踩踏，或使其跌落等强烈冲击。
- 请勿在本产品装在Nintendo Switch主机或Joy-Con的状态，仅拿起保护壳的一部分移动、摇摆。否则可能会使产品破损。
- 本产品并非为防水构造。请勿将装上本产品的Nintendo Switch主机及Joy-Con手柄用水沾湿。
- 本产品脏污时，请用稀释的中性洗涤剂进行清洗。之后用清水将洗涤剂冲洗干净，并在等产品晾干后方可使用。
- 请勿安装附着灰尘或污垢的保护壳。
- 请勿放置在长时间阳光直射、高温的场所。
- 请勿将本产品放置在潮湿、多尘的地方。
- 请勿使用汽油、稀释剂等化学药剂。
- 禁止在靠近火源处使用。
- 请使用干燥柔软的布料对本产品进行清洁。
- 禁止擅自对本产品进行拆解或修理、改造。
- 如本产品发生损坏、变质的情况，请停止使用。
- 如因用户错误的使用导致受伤，破损，损害，本公司对此不予补偿，请事先知悉。
- 本产品对于来自外部的强烈冲击，并不能完全防止损伤。对于万一发生的故障及其他的事故，本公司不承担任何责任。请事先知悉。

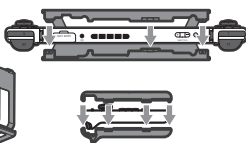
产品说明

安装方法

PC保护壳



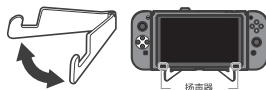
请将 Nintendo Switch 主机的背面的凹槽和本产品的凸起部分对齐安装。



无需特别技巧即可简单安装。
※对准按下嵌入至发出“啞”的声响。

支架

可根据使用情况适当调节支架展开角度，注意不要挡住扬声器部位。



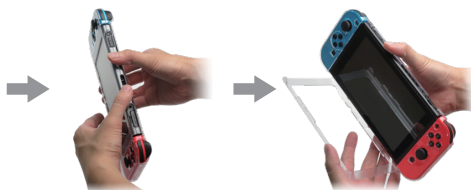
使用时请确认支架充分打开，但绝对不要打开至180°以上，否则可能会导致支架破损。

拆下方法

拆下也简单!

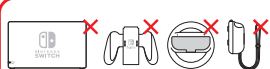


对本产品上部的扣位用拇指翻开即可简单拆下。



使用上的注意事项

装上本产品后，下列的周边设备不可安装。



Nintendo Switch底座
Joy-Con握把
Joy-Con充电握把
Joy-Con方向盘
Joy-Con背夹电源(干电池式)

装上本产品后，请勿使用Nintendo Switch主机背面的支架。



装上本产品的状态，如果使用 Nintendo Switch 主机背面的支架，支撑会不稳定，可能会导致 Nintendo Switch 主机倒下。



使用对象：6岁以上

包装内含：

Nintendo Switch 主机保护壳 × 1
Joy-Con(L/R)保护壳 × 1
专用支架 × 1

材质：

Nintendo Switch 主机保护壳：PC
Joy-Con(L/R)保护壳：PC
专用支架：PP

- 产品与实物存在一定差异。
- 本公司对产品外观及功能上的更改可能不会另存通知，请知悉。
- Nintendo Switch 相关的产品名及logo都为Nintendo Switch的注册商标或商标。
- “”以及“”都为HORI的注册商标或商标。

产品名称：
PC透明保护壳
for Nintendo Switch

型号：5429#40CN

制造商：堀向阳商贸(深圳)有限公司

企业标准编号：Q/KXY010-2019

MAIL: kxy_support@hori.jp

原产地：中国